


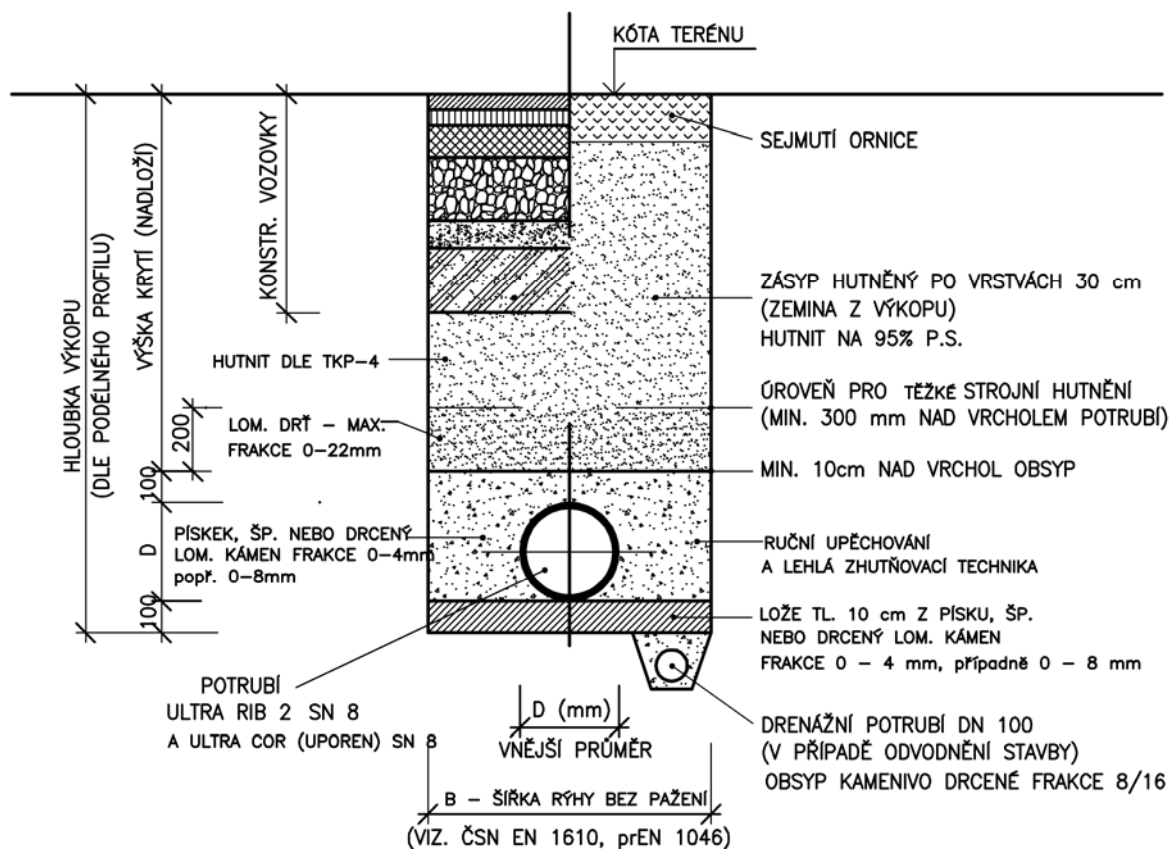
SO 301, 302, 303

HIP:	VP:		WAY project s.r.o. Jindřichův Hradec, Jarošovská 1126/II tel.: 384 321 494, 384 327 505 email: wayproject@wayproject.cz		
Projektant:	Kontroloval:  Richard Šindelář	Zodp. projektant: Ing. Zdeněk Hejtmán			
Stavebník: Město Třeboň			Č. zakázky:	1175	Paré č.:
Obec: Třeboň			Datum:	06/2023	
Stavba: Stavební úpravy MK v ulici U sv. Petra a Pavla v Třeboni			Formát:	A4	
			Měřítko:		
Příloha: Výkresy detailů			Stupeň:	ZDS / PDPS	Číslo arch.: 27/22 Číslo přílohy: D.1.3.4 e2

ULOŽENÍ PLASTOVÉHO POTRUBÍ

a) V KOMUNIKACI

b) VE VOLNÉM TERÉNU



POZNÁMKA:

OD HLOUBKY VÝKOPU 1,20 m BUDE RÝHA PAŽENA

DN	B[m]
150	1.0
200	1.0
300	1.00
400	1.15
500	1.26
600	1.37

2.23 ODVODŇOVACÍ ZAŘÍZENÍ

2.231 ULOŽENÍ POTRUBÍ

MD
ODBOR
INFRASTRUKTURY
VZOROVÉ
LISTY

VL 2
231.04
08.07

TABULKA ŠACHET

Šachtové dílce

Poř.	Označení šachty	Kóta terénu	Umístění	Kóta poklopu	Kóta dna vývodu	Výška šachty	Vyrovnávací prstenec pro poklop šachty		Šachtový kónus zákrytová deska		Šachtová skruž		Stupadla	Šachtové dno uložení dna	
		[m n.m.]		[m n.m.]	[m n.m.]	[m]		Počet		Počet		Počet			Počet
1	SŠ1	438.50	vozovka h = 0.0 m	438.49	436.10	2.39	AR-V 625x100 AR-V 625x80	1 2	SH-M 1000/625x670	1	SR-M 1000x500	1	ocel. s PE	monolitické dno pískový podklad	1
2	Š2	438.78	vozovka h = 0.0 m	438.78	436.17	2.61	AR-V 625x100 AR-V 625x80	2 1	SH-M 1000/625x670	1	SR-M 1000x1000	1	ocel. s PE	SU-M 1000x685 pískový podklad	1
3	Š3	439.40	vozovka h = 0.0 m	439.39	436.65	2.74	AR-V 625x100 AR-V 625x80	1 1	SH-M 1000/625x670	1	SR-M 1000x250 SR-M 1000x1000	1 1	ocel. s PE	SU-M 1000x685 pískový podklad	1
4	Š4	440.79	vozovka h = 0.0 m	440.78	438.29	2.49	AR-V 625x100 AR-V 625x80	1 1	SH-M 1000/625x670	1	SR-M 1000x1000	1	ocel. s PE	SU-M 1000x685 pískový podklad	1
	Celkem						AR-V 625x100 AR-V 625x80	5 5	SH-M 1000/625x670	4	SR-M 1000x250 SR-M 1000x500 SR-M 1000x1000	1 1 3		SU-M 1000x685 monolitické dno	3 1

TABULKA ŠACHTOVÝCH DEN

Poř.	Označení šachty	Schémat. značka	Označení dna	Vývod	Hlavní přívod	1.vedlejší přívod	2.vedlejší přívod	Provedení žlabu	Provedení nástupnice	Stupadla Orientace
1	SŠ1		monolitické dno	DN (mm) 486/398 Tř.160 K Materiál kamenina Keramo C sklon [‰] 9.6 Klopení[°] 0	DN (mm) 486/398 Tř.160 K Úhel β 180 dh[mm] 0 Materiál kamenina Keramo C sklon [‰] 9.6 Klopení[°] 0	DN (mm) 250/235 SN 8 Úhel β 90 dh[mm] 0 Materiál PVC hladké Osma sklon [‰] 14.9 Klopení[°] 0	DN (mm) 250/235 SN 8 Úhel β 90 dh[mm] 0 Materiál PVC hladké Osma sklon [‰] 14.9 Klopení[°] 0	kamenina 1/1 DN	beton	ocel. s PE
2	Š2		SU-M 1000x685	DN (mm) 250/235 SN 8 Materiál PVC hladké Osma sklon [‰] 14.9 Klopení[°] 0	DN (mm) 250/235 SN 8 Úhel β 176 dh[mm] 0 Materiál PVC hladké Osma sklon [‰] 14.9 Klopení[°] 0	DN (mm) 250/235 SN 8 Úhel β 176 dh[mm] 0 Materiál PVC hladké Osma sklon [‰] 14.9 Klopení[°] 0	DN (mm) 250/235 SN 8 Úhel β 176 dh[mm] 0 Materiál PVC hladké Osma sklon [‰] 14.9 Klopení[°] 0	beton 1/1 DN	beton	ocel. s PE
3	Š3		SU-M 1000x685	DN (mm) 250/235 SN 8 Materiál PVC hladké Osma sklon [‰] 14.9 Klopení[°] 0	DN (mm) 250/235 SN 8 Úhel β 177 dh[mm] 0 Materiál PVC hladké Osma sklon [‰] 33.5 Klopení[°] 0	DN (mm) 250/235 SN 8 Úhel β 177 dh[mm] 0 Materiál PVC hladké Osma sklon [‰] 33.5 Klopení[°] 0	DN (mm) 250/235 SN 8 Úhel β 177 dh[mm] 0 Materiál PVC hladké Osma sklon [‰] 33.5 Klopení[°] 0	beton 1/1 DN	beton	ocel. s PE
4	Š4		SU-M 1000x685	DN (mm) 250/235 SN 8 Materiál PVC hladké Osma sklon [‰] 33.5 Klopení[°] 0	DN (mm) 250/235 SN 8 Úhel β 180 dh[mm] 0 Materiál PVC hladké Osma sklon [‰] 47.9 Klopení[°] 0	DN (mm) 250/235 SN 8 Úhel β 180 dh[mm] 0 Materiál PVC hladké Osma sklon [‰] 47.9 Klopení[°] 0	DN (mm) 160/151 SN 8 Úhel β 268 dh[mm] 50 Materiál PVC hladké Osma sklon [‰] 20.0 Klopení[°] 0	beton 1/1 DN	beton	ocel. s PE

Pref. kanalizační šachty

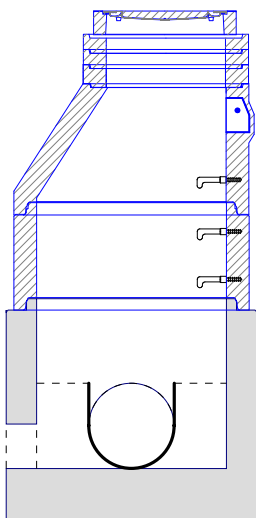
Název stavby-objektu
Stavební úpravy MK v ulici U sv. Petra a Pavla v Třeboni

Projektant
WAY project s.r.o.

STRANA

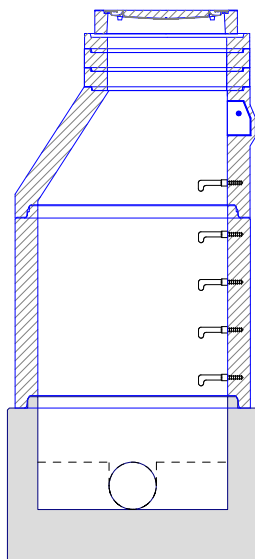
TABULKA SESTAV ŠACHET

Šachta č.1 SŠ1



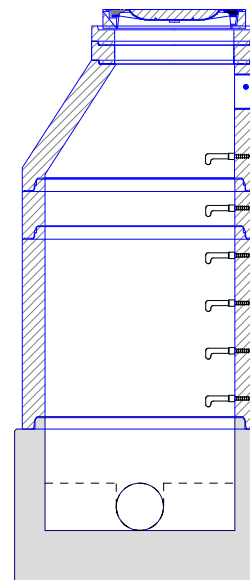
dno monolitické	1
skruž SR-M 1000x500	1
kónus SH-M 1000/625x670	1
vyr.prst. AR-V 625x100	1
vyr.prst. AR-V 625x80	2
poklop B 125 Begu-B-1 B125	1
kóta dna	436.10 m
kóta terénu	438.50 m
rozdíl kót	2.40 m
převýšení nad terénem	0.00 m
výška šachty	2.39 m
stavební výška	2.66 m

Šachta č.2 Š2



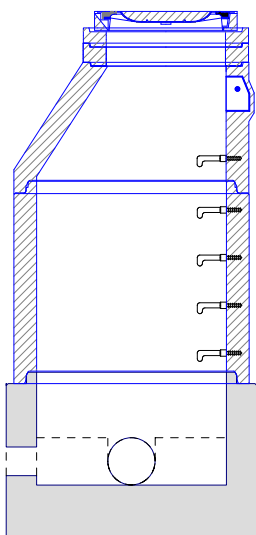
dno SU-M 1000x685	1
skruž SR-M 1000x1000	1
kónus SH-M 1000/625x670	1
vyr.prst. AR-V 625x100	2
vyr.prst. AR-V 625x80	1
poklop B 125 Begu-B-1 B125	1
kóta dna	436.17 m
kóta terénu	438.78 m
rozdíl kót	2.61 m
převýšení nad terénem	0.00 m
výška šachty	2.61 m
stavební výška	2.88 m

Šachta č.3 Š3



dno SU-M 1000x685	1
skruž SR-M 1000x1000	1
skruž SR-M 1000x250	1
kónus SH-M 1000/625x670	1
vyr.prst. AR-V 625x100	1
vyr.prst. AR-V 625x80	1
poklop D 400 Viatop AG	1
kóta dna	436.65 m
kóta terénu	439.40 m
rozdíl kót	2.75 m
převýšení nad terénem	0.00 m
výška šachty	2.74 m
stavební výška	3.01 m

Šachta č.4 Š4



dno SU-M 1000x685	1
skruž SR-M 1000x1000	1
kónus SH-M 1000/625x670	1
vyr.prst. AR-V 625x100	1
vyr.prst. AR-V 625x80	1
poklop D 400 Viatop AG	1
kóta dna	438.29 m
kóta terénu	440.79 m
rozdíl kót	2.50 m
převýšení nad terénem	0.00 m
výška šachty	2.49 m
stavební výška	2.76 m

Pref. kanalizační šachty



Název stavby-objektu

Stavební úpravy MK v ulici U sv. Petra a Pavla v Třeboni

Projektant

WAY project s.r.o.

STRANA

TABULKA ŠACHTOVÝCH POKLOPŮ

Poř.	Označení šachty	Třída zatížení	Označení poklopu	Popis poklopu	Úprava kolem poklopu	Výška poklopu [mm]	Počet
1	SŠ1	B	B 125 Begu-B-1 B125	bez odvětrání, rám BEGU - DIN 4271-R1, poklop BEGU-B-1 B125	ohumusování a osetí	125	1
2	Š2	B	B 125 Begu-B-1 B125	bez odvětrání, rám BEGU - DIN 4271-R1, poklop BEGU-B-1 B125	ohumusování a osetí	125	1
3	Š3	D	D 400 Viatop AG	CD VT 60 AG bez odvětrání, poklop Viatop bez odvětrání	skladba komunikace	100	1
4	Š4	D	D 400 Viatop AG	CD VT 60 AG bez odvětrání, poklop Viatop bez odvětrání	skladba komunikace	100	1
	Celkem		B 125 Begu-B-1 B125				2
			D 400 Viatop AG				2

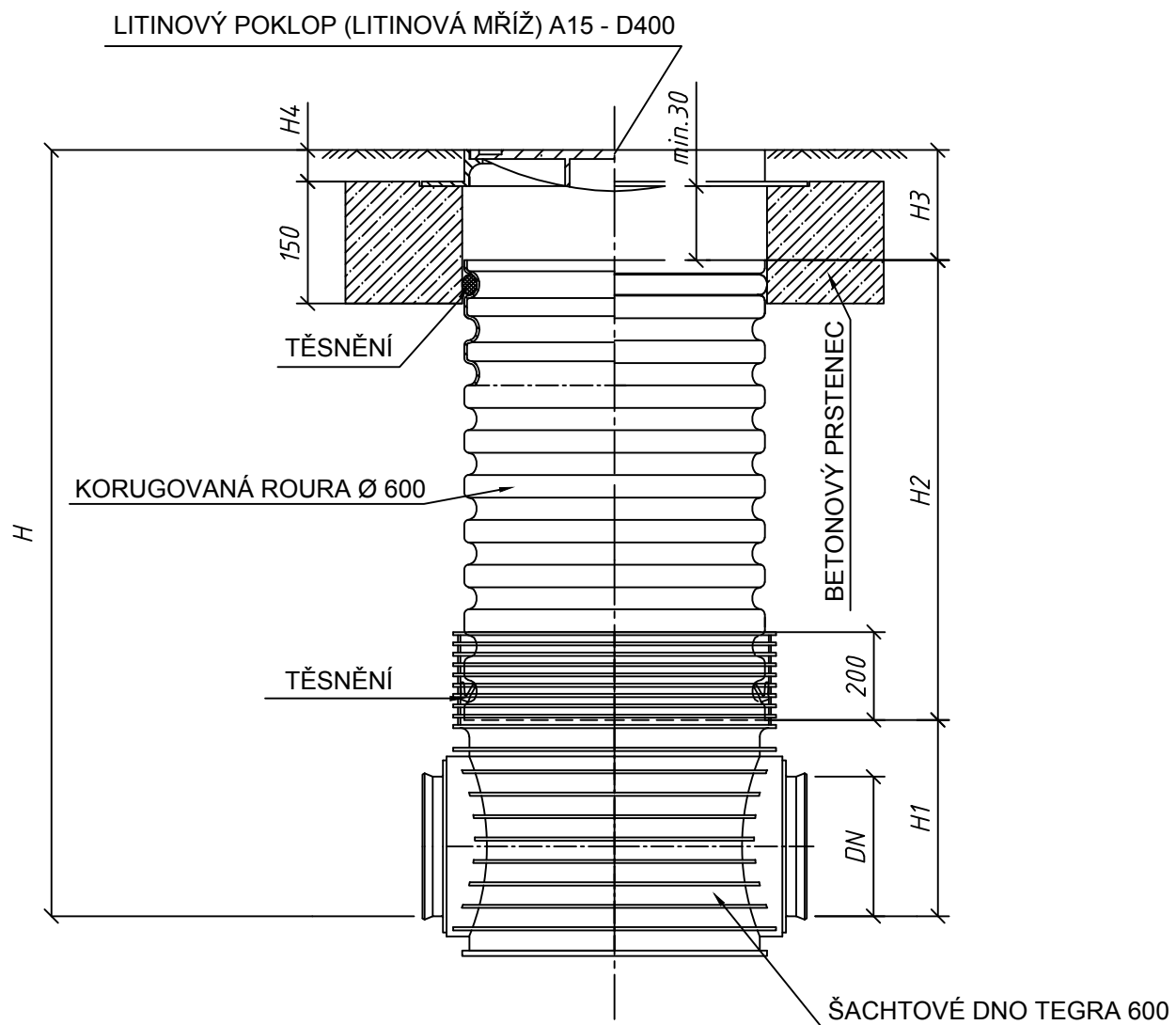
Pref. kanalizační šachty



Název stavby-objektu
Stavební úpravy MK v ulici U sv. Petra a Pavla v Třeboni

Projektant
WAY project s.r.o.

STRANA



DN (mm)	H1 (mm)		
	KG	UR	UR DIN
160	351	X	351
200	374	374	374
250	399	399	399
315	428	428	428
400	471	X	X

TYP VSTUPU	H4 (mm)
A15	80
B125	80
C250	80
D400	140

KANALIZAČNÍ ŠACHTA TEGRA Ø 600 S LITINOVÝM POKLOPEM (LITINOVOU MŘÍŽÍ) A S BETONOVÝM PRSTENCEM